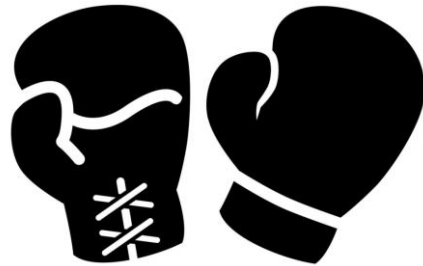


SPORT DE HAUT PERFORMANCE SWISS BOXING FEDERATION

CONCEPT

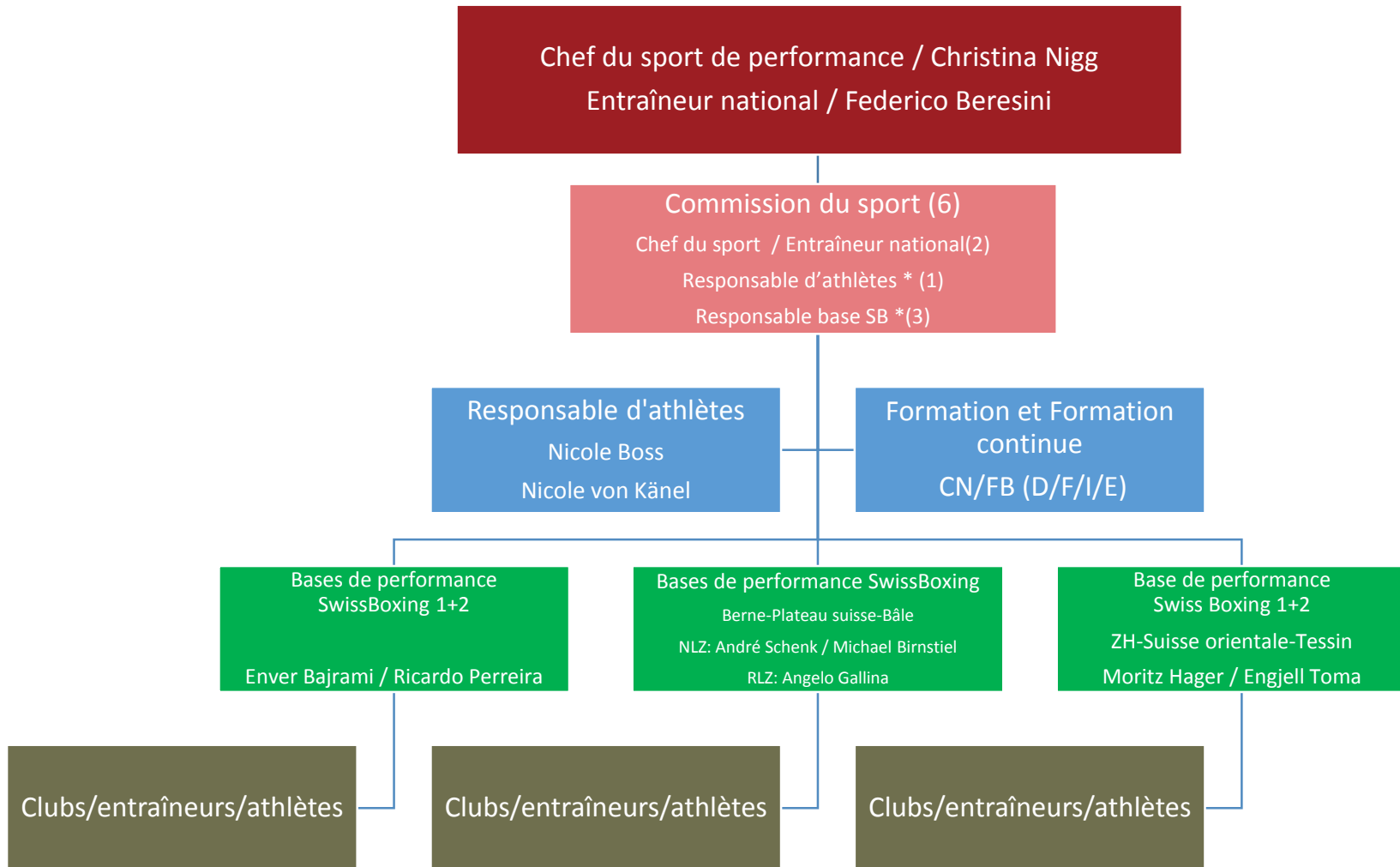
METTRE LES BONNES PERSONNES AU BON ENDROIT POUR FAIRE LES BONNES CHOSES



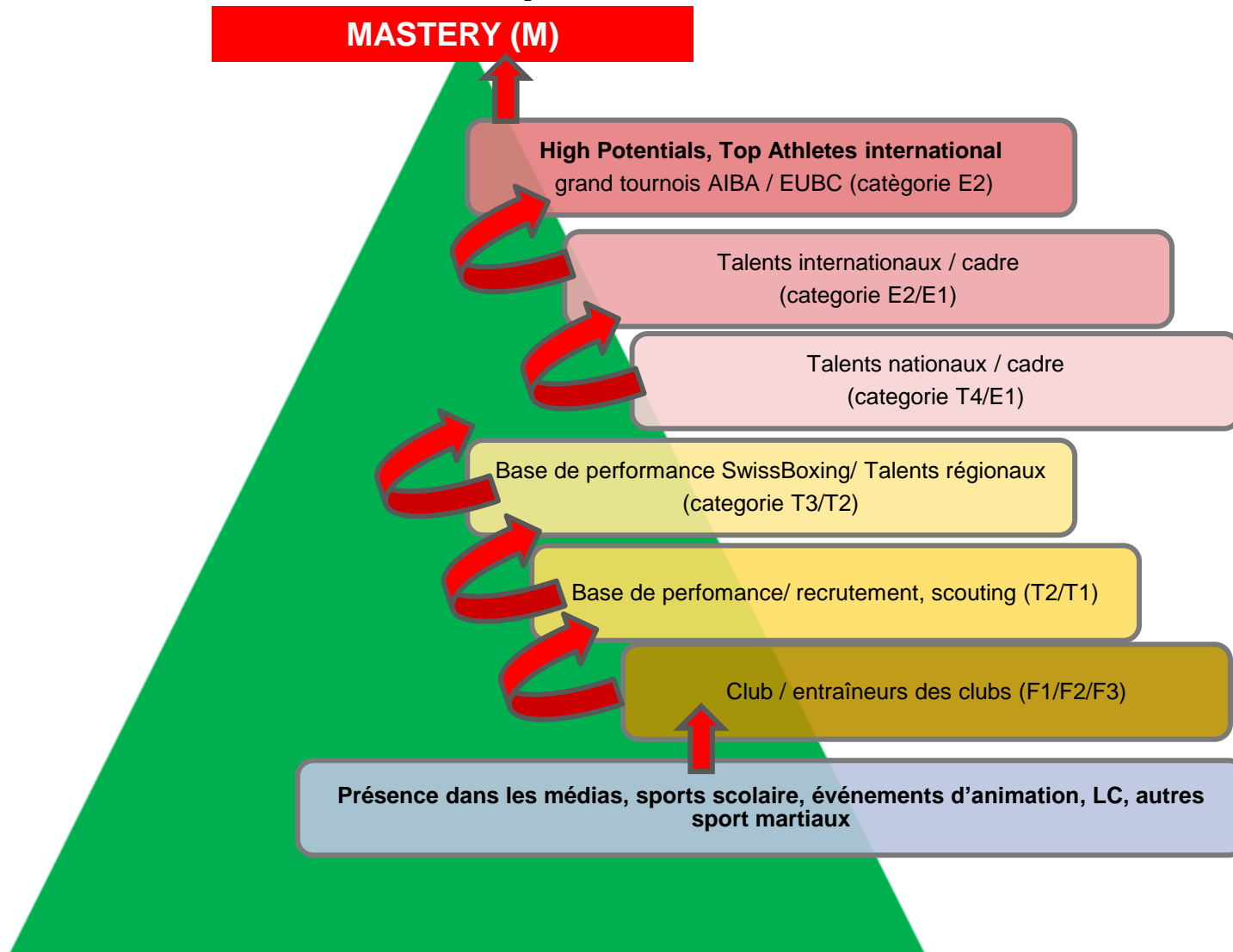
CONCEPT

CHRISTINA NIGG & FEDERICO BERESINI

Une commission sportive compétente spécialisé identifie les tendances (nationale/international), élabore des stratégies en fonction des valeurs RÉELLES et valeur de CONSIGNE pour la boxe nationale à tous les niveaux



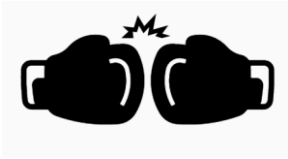
Modèle de développement: recrutement jusqu'au sport de haut performance





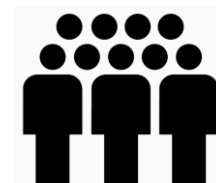
Nous encourageons les solutions et les objectifs

- Les promoteurs principaux du sport sont les **entraîneurs des clubs**
- **De bons entraîneurs → de bons athlètes!**
- L'entraîneur national est **à la fin** du chemin – il ne peut pas réussir, si les entraîneurs personnels ne sont capables d'aborder leur tâche (connaissances spécialisées, technique-tactique, athlétique, mentale, planification de carrière)
- **Nous soutenons les entraîneurs** avec un «Coach the Coach», supervision, formation et formation continue D/F/I
- Nous **introduisons des STANDARDS**: pour les entraîneurs tous les documents et instruments standardisés (downloads au site swissboxing.ch «sport de haut performance») Par ex: formulaire feedback départs à l'étranger, inscription entraînements au base de performance SwissBoxing, planification annuelle pour les athlètes, liste de contrôle/-check etc.
- **Nous proposons des cours AIBA**
- **Nous soutenons les entraîneurs avec les responsables d'athlètes**
- **Nous soutenons les entraîneurs avec les responsables des bases Swiss Boxing comme personnes de contact (triage)**



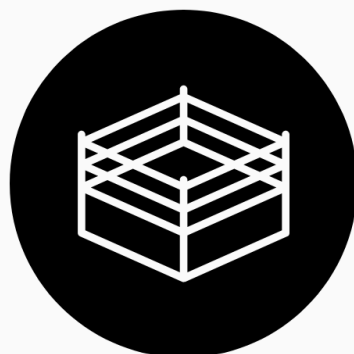
Nous voulons une responsabilité professionnelle et coopérative

- **3 bases de performance nationaux:** Romandie, Berne-Plateau suisse-Bâle, Zurich-Suisse orientale-Tessin
- **deux personnes de contact/formateurs responsables** par base SwissBoxing qui ont une compétence personnelle et sociale, une compétence professionnelle et d'action, sont intègres et communicatifs et ont une connaissance de l'application de l'Office
- **Chef du sport / entraîneur national** agissent en tant que superviseurs
- **Les entraînements au bases SwissBoxing** servant: Scouting, tests de performance, formation et formation continue pour les entraîneurs et boxeurs **et sont ainsi assurées dans toutes les régions D/F/I**
- **PISTE** est proposée dans les bases, réalisée en coopération avec les responsables d'athlètes

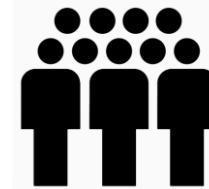


Composition de la commission des sports

Fonction:	Quantité:	Nom:
Président	2	<i>Christina Nigg</i>
Chef du sport de performance		
Entraîneur national		<i>Federico Beresini</i>
Responsable d'athlètes	1*	<i>Nicole Boss</i> <i>Nicole von Känel</i>
Responsable base SwissBoxing	3*	<i>Enver Bajarami / Ricardo Perreira</i> <i>André Schenk / Michael Birnstiel / Angelo Gallina</i> <i>Moritz Hager / Engjell Toma</i>



Fonctions et responsabilités de la commission des sports



- La commission est responsable **de la planification**, de la **conception** et de la **stratégie**. La commission **reconnaît les tendances de développement** et les analyses entre les valeurs réelles et valeurs de consignes
- La Commission tient compte de la **densité de performance** et de la **structure d'âge**. Nous sommes partenaire de **Swiss Olympic**
- **Les règlements**, les **lignes directrices en matière de qualification**, les **systèmes de concurrence** et de **formation** sont pris en compte et inclus dans la **planification**
- Si nécessaire, des **spécialistes peuvent être consultés** à titre consultatif, par exemple: commission des juges/arbitres
- Introduit un **contrôle standardisé**: Évaluations - fixation d'objectifs - élaboration et suivi des mesures
- Finances et contrôle (1/4 par année)
- Introduit des **contrats d'athlètes** pour des **boxeurs sélectionnés**



Responsables d'athlètes

- **Organe d'élection** = Commission technique
- **Suborganisation** = Chef du sport de performance
- L'objectif est d'assurer **une coordination optimale et le soutien** des athlètes du cadre *
- Coopération étroite et ciblée avec le Chef du sport de performance / la Commission sport et Swiss Olympic (sécurisation des cartes SO)
- **Mise en œuvre / Coopération PISTE**
- Collaboration avec les employeurs, les écoles, les lycées, les entreprises de formation
- **Conseille** les athlètes, les parents, les entraîneurs dans tous les domaines (dispenses des sociétés mentionnées ci-dessus, y compris le service militaire et civil)
- Préparation des contrats nécessaires des athlètes
- Rendre compte à l'autorité supérieure

* L'objectif est d'assurer une coordination optimale et le soutien des athlètes du cadre

Contrat d'athlète



- Entre **SwissBoxing** et l'athlète du cadre
 - Définit les **objectifs - mesures - conséquences**
 - Définit l'**accord** (l'athlète doit fournir une contrepartie / à définir, p.ex. participation obligatoire aux entraînements des cadres nationaux et de base, l'achèvement des tests etc.)
 - **Pas de saut prématuré et soudain** (changement aux professionnels)
- **Sécurité pour les deux parties**

Classification



- **Cadre E2** (potentiel international évolué) = Participation aux tournois AIBA/EUBC, ou des autres tournois avec des niveaux plus élevés
- **Cadre E2/E1** (potentiel international en développement) = «réservoir de développement», des athlètes qui, en raison de divers critères, ne sont pas encore à la hauteur des exigences élevées, dont le potentiel et la volonté sont disponibles
- **Cadre E1/T4** (talents nationaux) = enjeux nationaux lors des compétitions comparatives du SBT, tournois internationaux avec niveau de performance correspondant
- **Cadre T4/T3** (talents régionaux) = enjeux ponctuels lors des compétitions comparatives du SBT, détermination des positions lors des tournois internationaux

Cadre E2 (potentiel international évalué)
participation AIBA/EUBC
ou autre tournois int. plus
haut niveaux élevé

Cadre E2/E1 (potentiel international en développement)
«stade de développement» des
athlètes qui, en raison de divers
critères, ne sont pas encore à la
hauteur des exigences élevées, dont
le potentiel et la volonté sont
disponibles

Cadre E1/T4 (talents nationaux)
enjeux nationaux lors des compétitions comparatives du
SBT, tournois internationaux avec niveau de
performance correspondant

Cadre T4/T3 (talents régionaux)
enjeux ponctuels lors des compétitions comparatives du SBT,
détermination des positions lors des tournois internationaux

Swiss Boxing Team – Critères de sélection



→ une distinction entre

- «**hard facts**» / **Quantité** (des résultats quantifiables, tests, combats etc.)
et
- «**soft facts**» / **Qualité** (force mental, technique, capacités technique-tactique, capacités taktique-strategique)

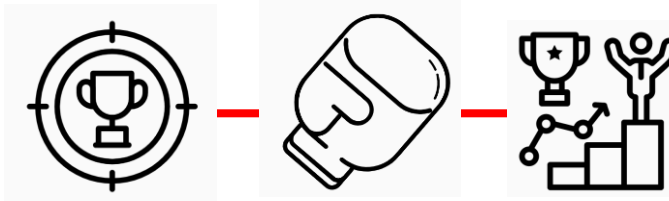
→ Explication: par exemple, si un athlète n'a pas assez de compétences techniques-tactiques, il ne peut pas participer au tournoi international (objectifs trop élevés). L'entraîneur et l'athlète reçoivent un soutien pour leur développement

Critères de sélection

<p>Cadre E2</p>	<ul style="list-style-type: none"> - Champion Suisse - Nationalité Suisse (Passeport) - Place des médailles aux tournois Niveau B - techniquement et tactiquement compétents - tactique et stratégique au combat - Force mentale
<p>Cadre E2/E1</p>	<ul style="list-style-type: none"> - voie E2 - a prouvé sa valeur aux «petits» tournois - l'athlète est en cours de développement et a un potentiel élevé; technique, tactique, stratégique - en cours de développement la force mental - est à la phase de transition youth/élite (certificat d'apprentissage, maturité, militaire, service civil, blessure)
<p>Cadre E1/T4</p>	<ul style="list-style-type: none"> - Voie E1 / E2 - a gagné au minimum 2 combats SBT - en cours de développement technique-tactique - potentiel technique - capacité de la force mentale
<p>Cadre T4/T3</p>	<ul style="list-style-type: none"> - Voie E1/ E2 / également au final direct (Championat Suisse) - Champion régional - Potential technique - Capacité de la force mentale

Tous les athlètes du cadre se conformeront à la déclaration d'éthique et au code disciplinaire

Nous représentons



- ...un changement «courageux»
- ...un soutien professionnel à tous les niveaux
- ...des objectifs réalistes
- ...développement qui continu
- ...un flux élevé de communication et d'information
- ...l'introduction de standards que l'établissement de rapports, controlling, culture de feedback

Nous sommes un team aux compétences professionnelles supérieures à la moyenne, multilingue (D/F/I/E), qualifiés au niveau international et possédant les qualités et les diplômes requis à ce niveau



Christina Nigg & Federico Beresini